

VII. 商工会の事業概要

[商工会とは]

三笠市商工会は、昭和 35 年商工会法に基づき設立された特別認可法人です。

商工会は、地域内商工業者の経営の改善に関する相談指導、地域内経済振興を図るための諸活動及び社会一般の福祉の増進を目的とする地域総合経済団体です。全国に 1,719 の商工会(うち北海道 152)、会員数は約 87 万(うち北海道は約 3 万 1 千)事業所であり、それぞれ地域の実情に応じて、わが国経済を支える中小企業、小規模企業の振興育成に努めています。

商工会の事業

*健全な企業づくりの相談・指導

金融・経理・経営全般について経営改善のための相談・指導

*各種事務代行

経理・労働保険事務の代行をしています。

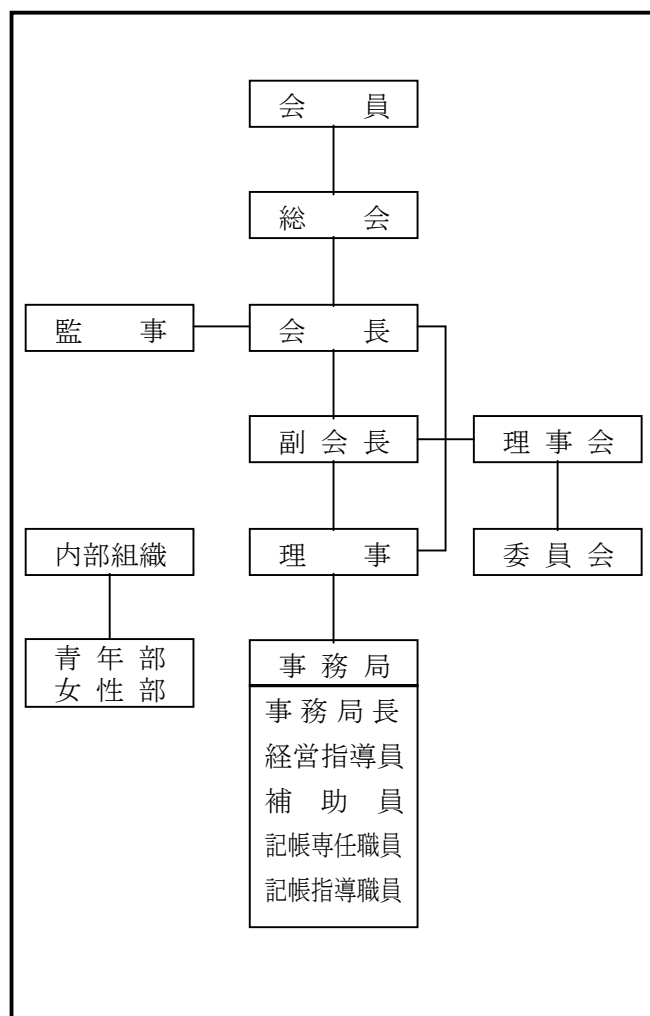
*経営情報の提供

商工業振興施策の普及と提供

*住みよい街づくり活動

地域の活性化につながる事業の実施

*関係団体への陳情、要望活動



◎経営相談事業

～窓口で、巡回で商工会職員が相談に応じます。～

商工会では、経営指導員・補助員・記帳専任職員等を配置し、窓口相談のほか、企業に出向いての巡回相談も行っています。

◇相談事例

金融	<ul style="list-style-type: none"> ・政策公庫、三笠市等各種制度融資の推薦、斡旋を受けたい ・資金調達の仕方など 	経営	<ul style="list-style-type: none"> ・経営の合理化を図りたい ・設備投資計画の妥当性検討 ・専門家の指導を受けたい
税務	<ul style="list-style-type: none"> ・青色申告をしたい ・法人組織に変えたい ・企業を継承したいが 	労働	<ul style="list-style-type: none"> ・就業規則を作成したい ・各種規定を作成したい ・社会、労働保険の手続きを知りたい
経理	<ul style="list-style-type: none"> ・自分で帳簿記帳をしたい ・決算書を作成したい ・記帳事務を代行してほしい 	その他	<ul style="list-style-type: none"> ・小規模企業共済、倒産防止共済への加入相談など ・貯蓄共済に加入したい

◇各種事務代行

①経理事務代行

商工会では、国・道の補助を受け、記帳機械化(経理代行)を行っています。所得税の青色申告に対応した内容で65万円の青色控除も受けられ、節税につながります。

記帳機械化手数料は、個人企業が月額5,000円から

法人企業が月額7,000円からとなっています。

②労働保険事務代行

商工会では、労働保険事務組合を組織し、会員企業の労働保険料の申告納付や諸届出を事業主の委託を受けて行っています。

委託手数料は、労災保険のみ適用の事業所は、年間7,000円から

雇用保険も適用する事業所は、プラス年間7,000円からとなっています。

*その他、原稿作成や印刷サービスなども廉価でご提供しています。

◎専門指導

小規模事業においては、「財務内容の把握が不十分」、「技術力がない」などといった理由から、経営管理・技術面の遅れをきたしている現状にあります。企業の要請に応じて専門家等を派遣し、具体的・実践的な事項に関して、適切な指導・助言を行う各種専門指導をご紹介します。

◇簡易財務診断

2期分の決算書をもとにコンピュータ処理により、財務診断報告書が作成されます。

総合評価のほか、収益性・生産性・健全性と損益分岐点が分析・評価され、必要利益確保のためのシミュレーションも加えた内容となっています。報告はコンパクトにまとめられ、診断士のコメントも添付しています。

決算終了後のご活用をおすすめ致します。

実施機関：(財)北海道中小企業総合支援センター

費用：無料

申込先：商工会

◇「ミラサポ」専門家相談

中小企業支援の専門知識だけでなく豊富な実績を有する専門家（約190名）が支援機関では対応が困難な課題に直接対応します。

当会においても、店舗改装計画、商品陳列の見直し、事業多角化などの相談で活用されています。

実施機関：北海道経済産業局

費用：無料

申込先：商工会

◎[各支援機関一覧]

団体名	U R L	T E L
北海道商工会連合会	http://www.do-shokoren.com/	011-251-0101
中小企業庁	http://www.chusho.meti.go.jp/	03-3501-1511
北海道経済産業局	http://www.hkd.meti.go.jp/	011-709-2311
北海道経済部（道庁）	http://www.pref.hokkaido.lg.jp/	011-231-4111
北海道中小企業総合支援センター	http://www.hsc.or.jp/	011-232-2001
(株)日本政策金融公庫（国金）	http://www.jfc.go.jp/	011-726-4221
(株)日本政策金融公庫（中金）	http://www.jfc.go.jp/	011-281-5221
中小企業大学校旭川校	http://www.smrj.go.jp/inst/asahikawa/index.html	0166-65-1200
北海道信用保証協会	http://www.cgc-hokkaido.or.jp/	011-241-2234
北海道中小企業再生支援協議会	http://www.hkd-saisei.jp/	011-222-2829
中小企業基盤整備機構	http://www.smrj.go.jp/	03-3433-7171
空知信用金庫	http://www.shinkin.co.jp/sorachi/	2-2383(三笠支店)
空知商工信用組合	http://www.sorachi.shinkumi.jp/	2-2011(三笠支店)